

“opinionway pour **Sofinscope**
LE BAROMÈTRE QUI VOUS DONNE UN TEMPS D'AVANCE
SUR LA CONSOMMATION

Entre écoresponsabilité et contraintes financières : Quel est le programme des Français pour l'été 2024 ?

Les Français et le budget vacances

Avril 2024



ESOMAR²⁴
Corporate





La méthodologie

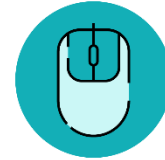


“ La méthodologie de l'enquête



Echantillon de **1019 personnes, représentatif de la population française** âgée de 18 ans et plus.

L'échantillon a été constitué selon la **méthode des quotas**, au regard des critères de sexe, d'âge, de catégorie socioprofessionnelle, de catégorie d'agglomération et de région de résidence.



L'échantillon a été interrogé par **questionnaire auto-administré en ligne sur système CAWI** (Computer Assisted Web Interview).



Les interviews ont été réalisées **du 10 au 11 avril 2024**.

Pour les remercier de leur participation, les panélistes ont touché des incentives ou ont fait un don à l'association proposée de leur choix.



OpinionWay a réalisé cette enquête en appliquant les procédures et règles de la **norme ISO 20252**



Les résultats de ce sondage doivent être lus en tenant compte des marges d'incertitude : 1,4 à 3,1 points au plus pour un échantillon de 1000 répondants.



Toute publication totale ou partielle doit impérativement utiliser la mention complète suivante :

« Sondage OpinionWay pour SOFINCO »

et aucune reprise de l'enquête ne pourra être dissociée de cet intitulé.



Le profil de l'échantillon





Le profil de l'échantillon

Population française âgée de 18 ans et plus.

Source : **INSEE**



	Sexe	%
	Hommes	48%
	Femmes	52%



	Age	%
	18-24 ans	10%
	25-34 ans	15%
	35-49 ans	24%
	50-64 ans	24%
	65 ans et plus	27%



	Région	%
	Ile-de-France	19%
	Nord-ouest	23%
	Nord-est	22%
	Sud-ouest	11%
	Sud-est	25%



	Activité professionnelle	%
	Agriculteurs	1%
	Catégories socioprofessionnelles supérieures	28%
	Artisans / Commerçants / Chefs d'entreprise	3%
	Professions libérales / Cadres	10%
	Professions intermédiaires	15%
	Catégories populaires	29%
	Employés	17%
	Ouvriers	12%
	Inactifs	42%
	Retraités	28%
	Autres inactifs	14%



	Taille d'agglomération	%
	Une commune rurale	21%
	De 2000 à 19 999 habitants	18%
	De 20 000 à 99 999 habitants	14%
	100 000 habitants et plus	30%
	Agglomération parisienne	17%



Les résultats





01

Les projets de vacances des Français

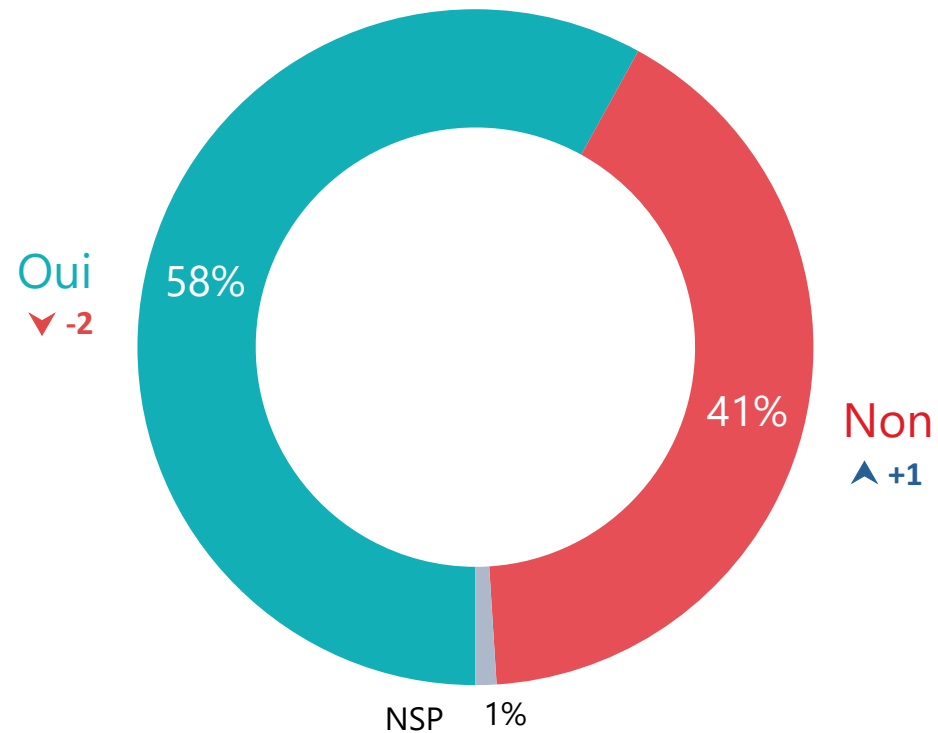


Les intentions de départ en vacances cet été



1019 personnes

Q. Cet été, avez-vous prévu de partir en vacances ?





Les intentions de départ en vacances cet été

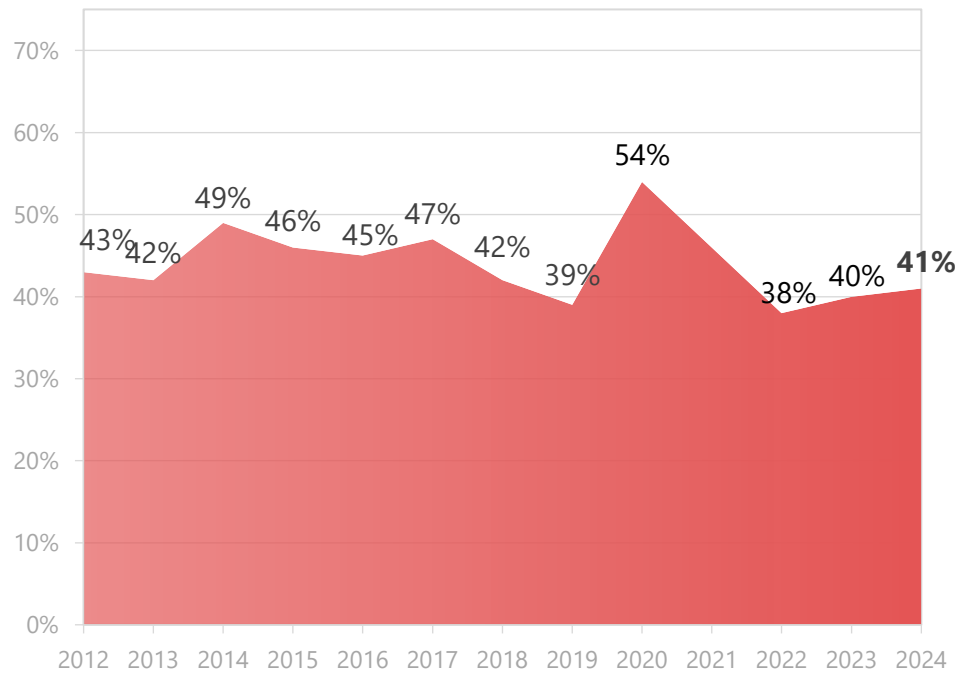


1019 personnes

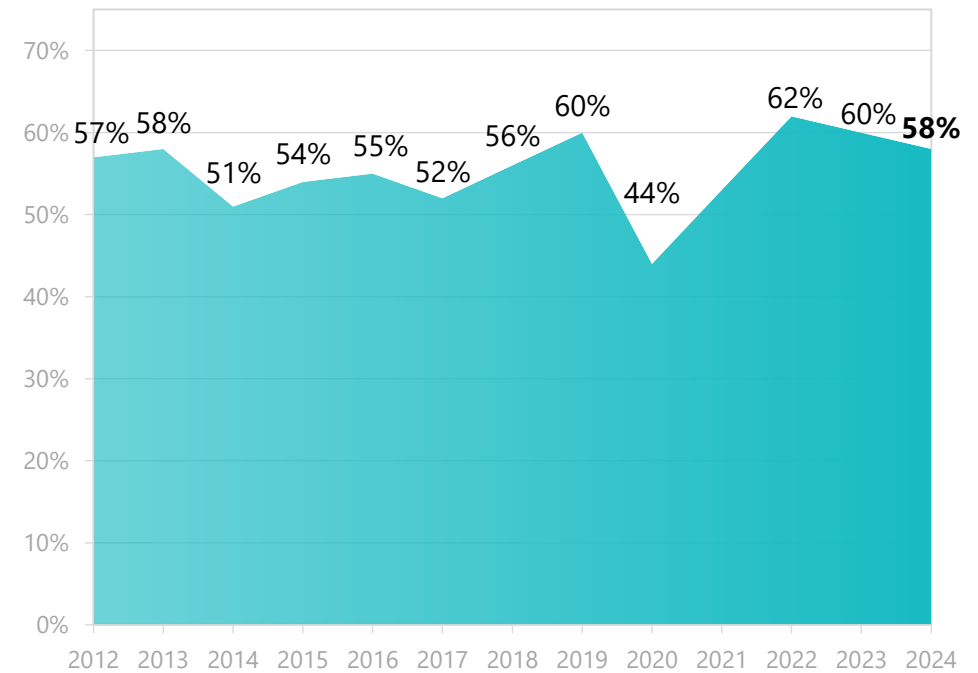
Q. Cet été, avez-vous prévu de partir en vacances ?*



NON



OUI



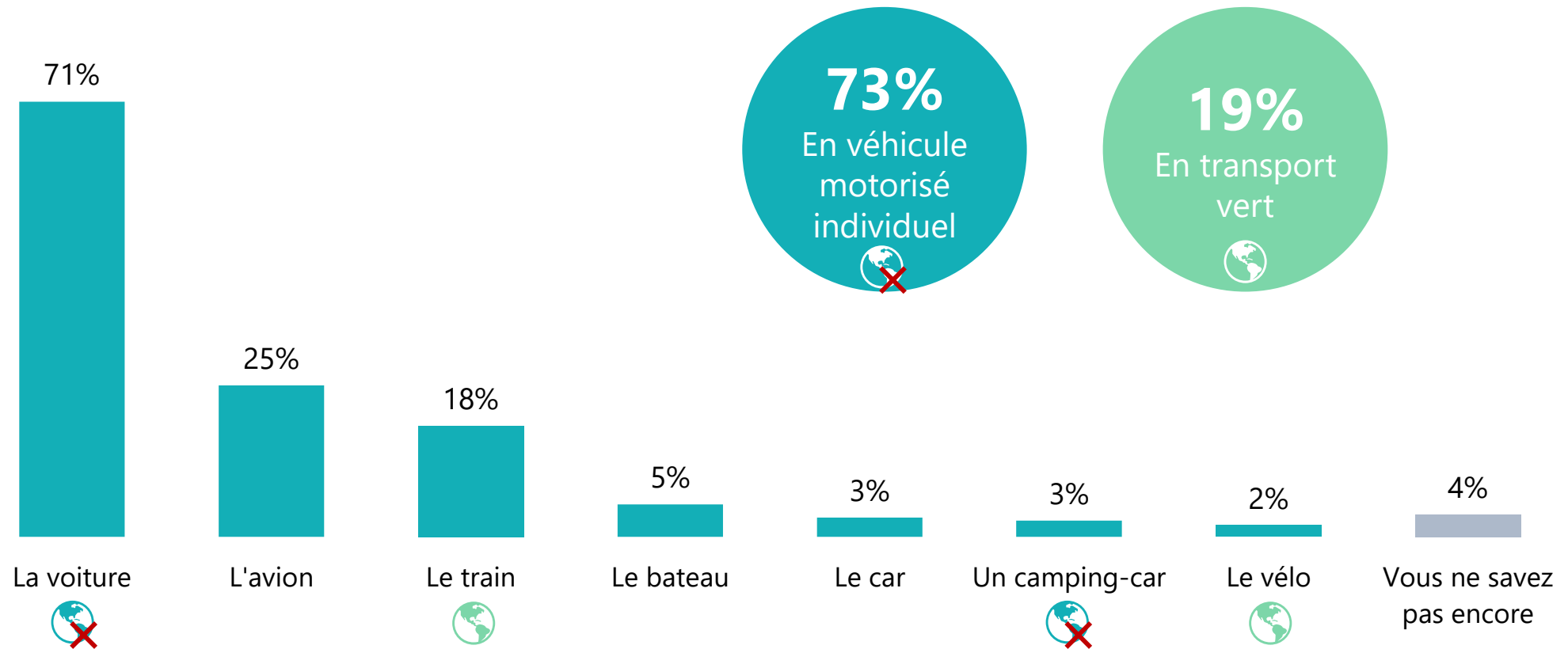
* En 2018 et 2019, la question était formulée ainsi : « Cet été, partirez-vous en vacances ? »
 De 2012 à 2017, la question était formulée ainsi : « Cet été vous ... ? Partirez en vacances/Resterez à la maison »

“ Les modes de transport envisagés par les vacanciers

Q. Quels modes de transport utiliserez-vous pour rejoindre votre destination de vacances ?

Question posée uniquement à ceux qui ont prévu de partir en vacances cet été, soit 58% de l'échantillon
Plusieurs réponses possibles – Total supérieur à 100%

Nouvelle question



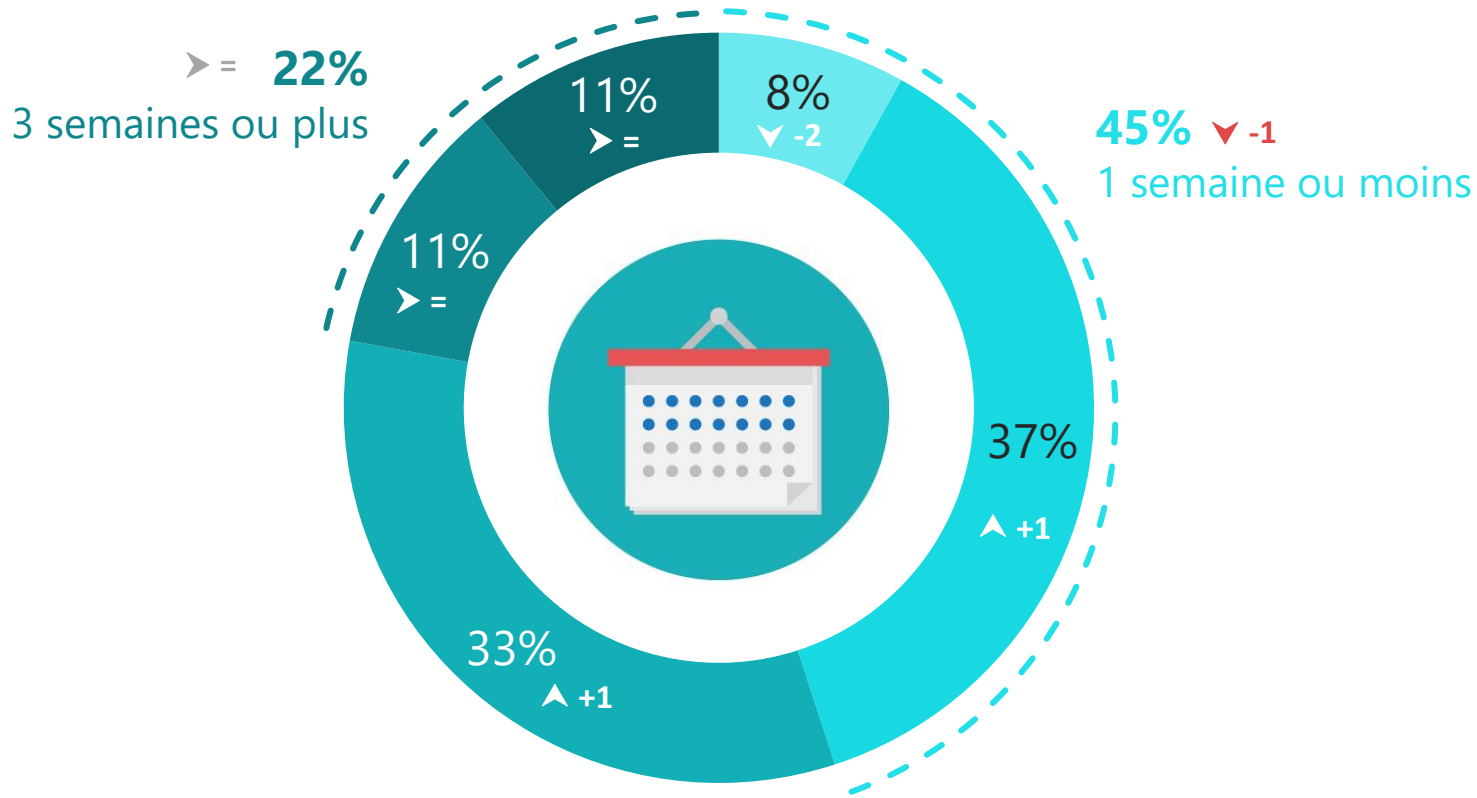


La durée moyenne envisagée des prochaines vacances d'été



Q. Cet été, vous allez partir...?*

Question posée uniquement à ceux qui ont prévu de partir en vacances cet été, soit 58% de l'échantillon



- Moins d'une semaine
- Une semaine
- Deux semaines
- Trois semaines
- Plus de trois semaines

* En 2023, la question était formulée ainsi : « Cet été, vous avez prévu de partir...? »



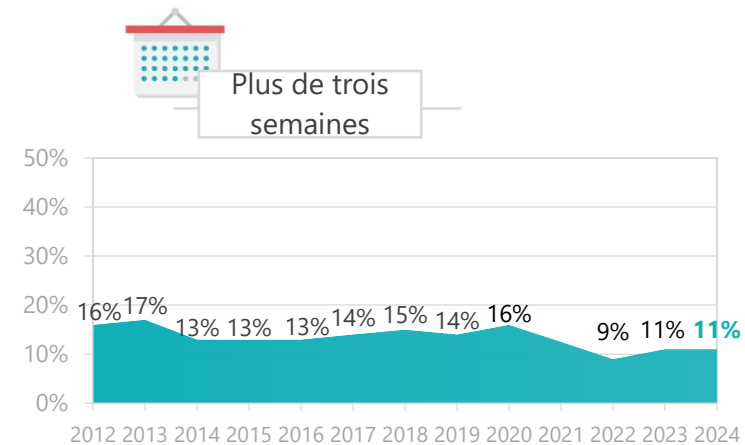
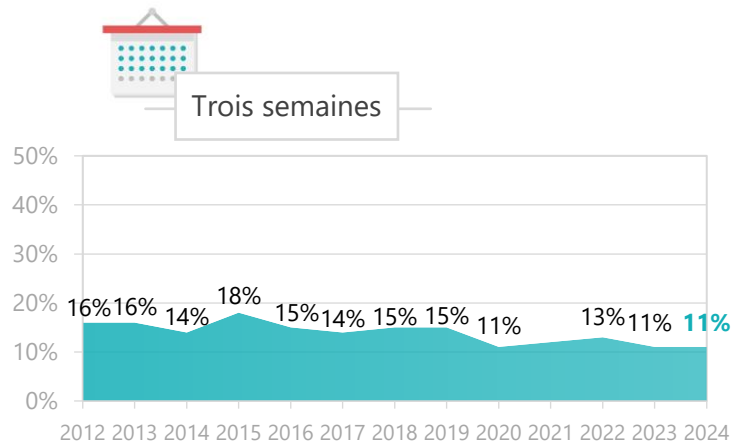
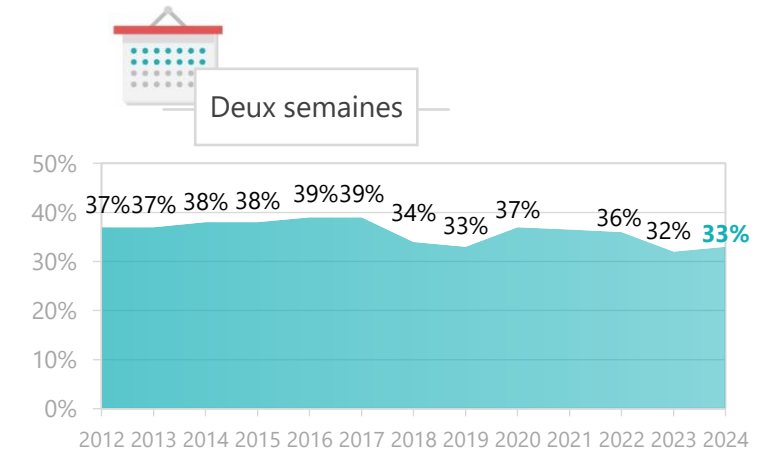
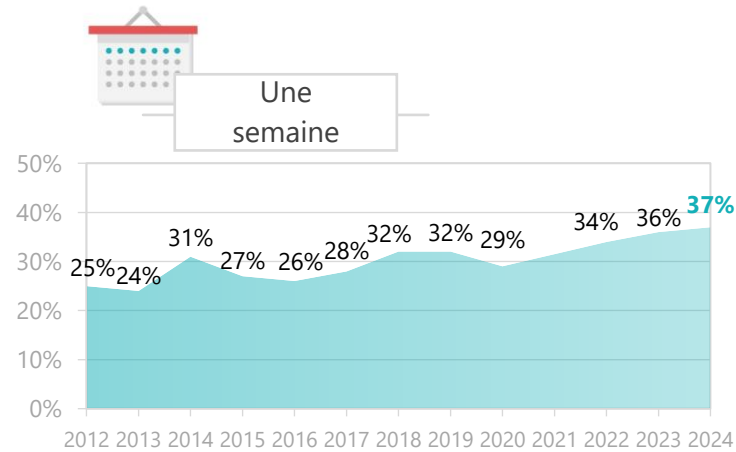
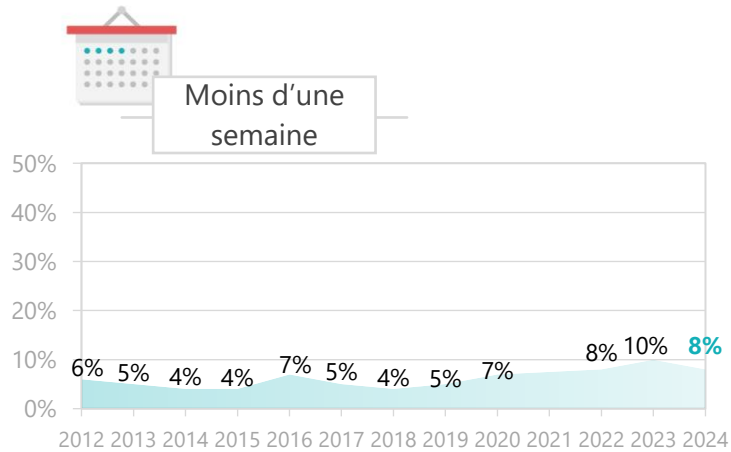
La durée moyenne envisagée des prochaines vacances d'été



588 personnes

Q. Cet été, vous allez partir...?*

Question posée uniquement à ceux qui ont prévu de partir en vacances cet été, soit 58% de l'échantillon



*Jusqu'en 2020, la question était formulée ainsi : « Cet été, vous partirez...? »
De 2021 à 2023, la question était formulée ainsi : « Cet été, vous avez prévu de partir...? »



Le budget moyen anticipé pour les prochaines vacances d'été

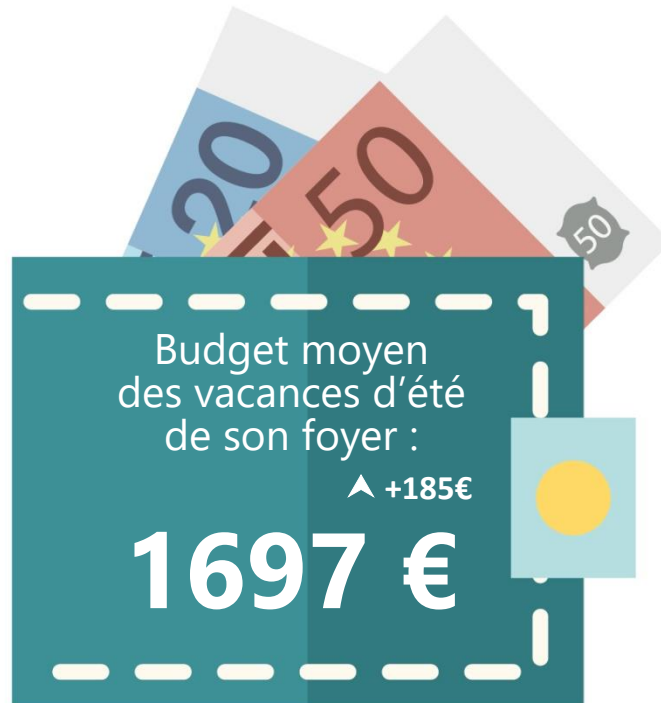


588 personnes

Q. A combien s'élève le budget que vous pensez consacrer à vos prochaines vacances cet été ?*

Question posée uniquement à ceux qui ont prévu de partir en vacances cet été, soit 58% de l'échantillon

Question ouverte numérique



▲ ▼ Evolution par rapport à mai 2023



- 2884 €** Les foyers gagnant 5 000 euros/mois et plus
- 2077 €** Les cadres et professions intellectuelles supérieures
- 2044 €** Les Franciliens
- 1965€** Les personnes âgées de 50 ans et plus
- 1880€** Les personnes en couple
- 1436 €** Les CSP -
- 1289€** Les personnes âgées de moins de 35 ans
- 1185€** Les foyers gagnant moins de 2 000 euros/mois
- 1145 €** Les célibataires sans enfant



*En 2023, la question était formulée ainsi : « A combien s'élève le budget que vous pensez consacrer à vos prochaines vacances d'été ? »



Le budget moyen anticipé pour les prochaines vacances d'été

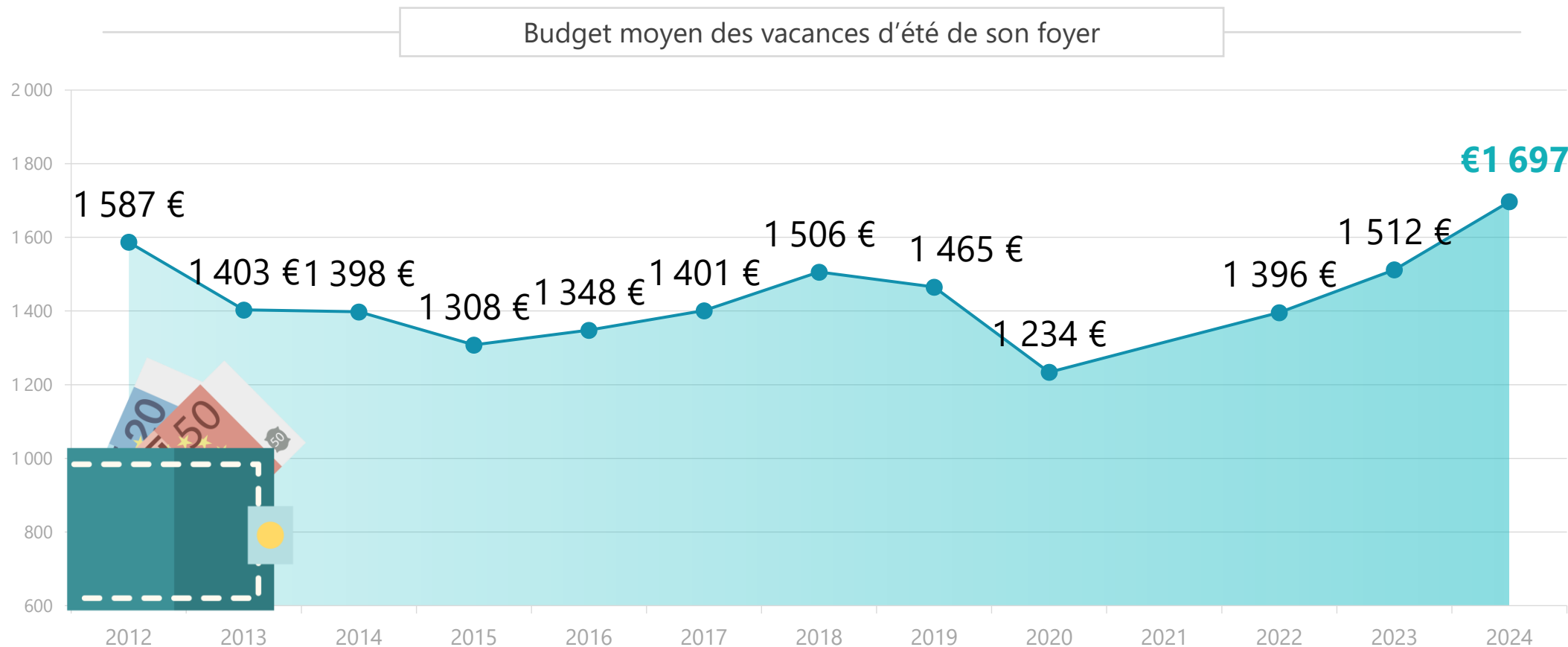


588 personnes

Q. A combien s'élève le budget que vous pensez consacrer à vos prochaines vacances cet été ?*

Question posée uniquement à ceux qui ont prévu de partir en vacances cet été, soit 58% de l'échantillon

Question ouverte numérique



*Jusqu'en 2023, la question était formulée ainsi : « A combien s'élève le budget que vous pensez consacrer à vos prochaines vacances d'été ? »



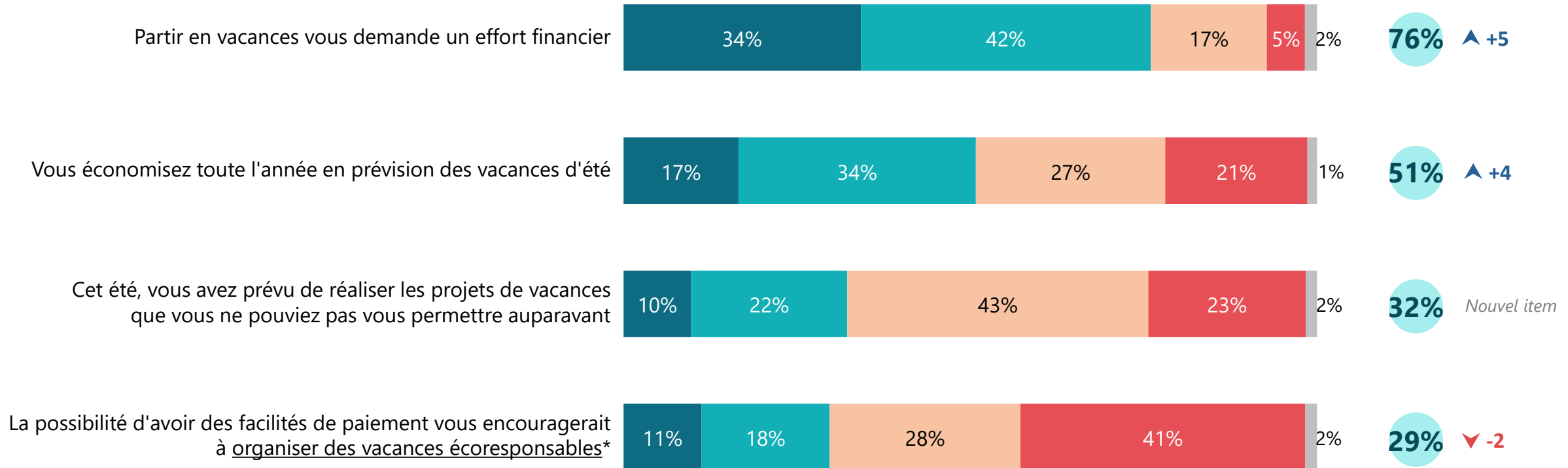
Les opinions relatives aux vacances



1019 personnes

Q. Partagez-vous ou non chacune des opinions suivantes ?

Oui



● Oui, tout à fait ● Oui, plutôt ● Non, plutôt pas ● Non, pas du tout ● NSP

*En 2023, l'item était formulé ainsi : « Vous personnellement, diriez-vous que la possibilité d'avoir recours à des facilités de paiement vous encouragerait à organiser des vacances écoresponsables ? » et les modalités de réponses étaient les suivantes : « Oui certainement / Oui, probablement / Non, probablement pas / Non, certainement pas »



Les opinions relatives aux vacances des parents de mineurs

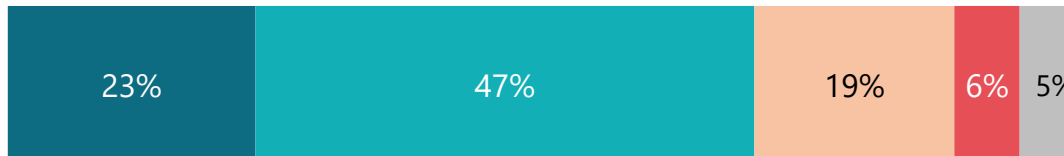


Q. Partagez-vous ou non chacune des opinions suivantes ?

Question posée uniquement aux parents d'enfants âgés de moins de 18 ans dans le foyer, soit 29% de l'échantillon

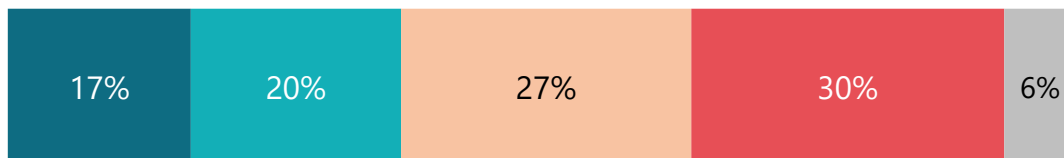
Oui

Occuper vos enfants pendant les vacances d'été coûte cher



70% *Nouvel item*

Si vous n'aviez pas d'enfants, vous ne partiriez probablement pas en vacances cet été*



37% *Nouvel item*

● Oui, tout à fait ● Oui, plutôt ● Non, plutôt pas ● Non, pas du tout ● NSP

*Item posé uniquement aux parents qui prévoient de partir en vacances cet été, soit 20% de l'échantillon



La situation des personnes qui ne partiront pas en vacances



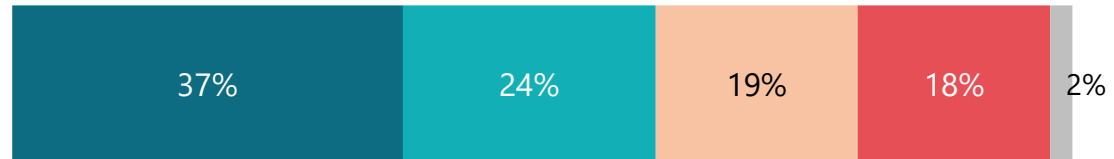
418 personnes

Q. Partagez-vous ou non chacune des opinions suivantes ?

Question posée uniquement à ceux qui n'ont pas prévu de partir en vacances cet été, soit 41% de l'échantillon

Oui

Vous ne partez pas cet été, parce que vous n'en avez pas les moyens



61% ▲ +3

La possibilité d'avoir des facilités de paiement vous encouragerait à partir en vacances cet été*



24% ▲ +7

● Oui, tout à fait ● Oui, plutôt ● Non, plutôt pas ● Non, pas du tout ● NSP

*En 2023, l'item était formulé ainsi : « Vous personnellement, diriez-vous que la possibilité d'avoir recours à des facilités de paiement vous encouragerait à partir en vacances cet été ? » et les modalités de réponses étaient les suivantes : « Oui certainement / Oui, probablement / Non, probablement pas / Non, certainement pas »



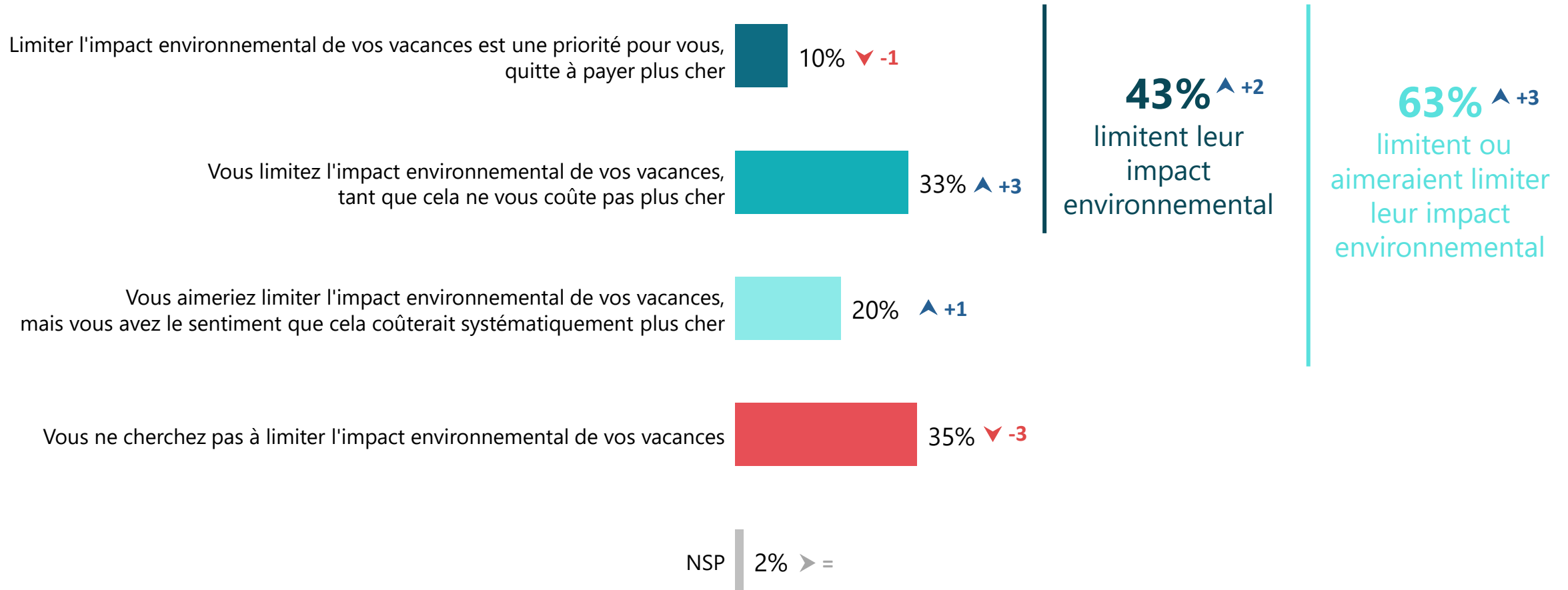
02

Le rapport des Français aux
vacances écoresponsables

“ La prise en compte de l'impact environnemental de ses vacances



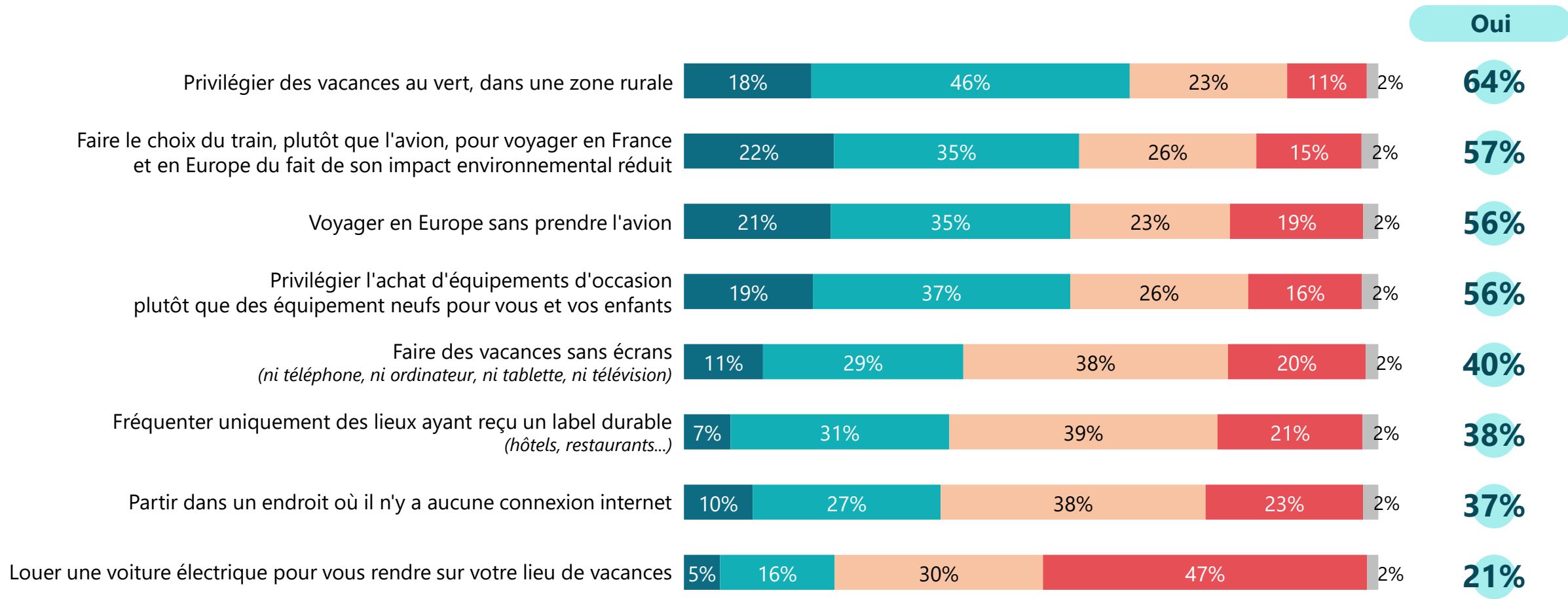
Q. Lorsque vous organisez vos vacances, laquelle des affirmations suivantes se rapproche le plus de votre situation ?



Les opinions relatives au tourisme écoresponsable et aux divers moyens de transport



Q. Pour vos vacances d'été, pourriez-vous...?
Nouvelle question



WE ARE DIGITAL !

Fondé en 2000 sur cette idée radicalement innovante pour l'époque, OpinionWay a été précurseur dans le renouvellement des pratiques de la profession des études marketing et d'opinion.

Forte d'une croissance continue depuis sa création, l'entreprise n'a eu de cesse de s'ouvrir vers de nouveaux horizons pour mieux adresser toutes les problématiques marketing et sociétales, en intégrant à ses méthodologies le Social Média Intelligence, l'exploitation de la smart data, les dynamiques créatives de co-construction, les approches communautaires et le storytelling.

Aujourd'hui OpinionWay poursuit sa dynamique de croissance en s'implantant géographiquement sur des zones à fort potentiel que sont l'Europe de l'Est et l'Afrique.



RENDRE LE MONDE INTELLIGIBLE POUR AGIR AUJOURD'HUI ET IMAGINER DEMAIN

C'est la mission qui anime les collaborateurs d'OpinionWay et qui fonde la relation qu'ils tissent avec leurs clients.

Le plaisir ressenti à apporter les réponses aux questions qu'ils se posent, à réduire l'incertitude sur les décisions à prendre, à tracker les insights pertinents et à co-construire les solutions d'avenir, nourrit tous les projets sur lesquels ils interviennent.

Cet enthousiasme associé à un véritable goût pour l'innovation et la transmission expliquent que nos clients expriment une haute satisfaction après chaque collaboration - 8,9/10, et un fort taux de recommandation – 3,88/4.

Le plaisir, l'engagement et la stimulation intellectuelle sont les trois mantras de nos interventions.





RESTONS CONNECTÉS !

www.opinion-way.com



Envie d'aller plus loin ?

Recevez chaque semaine nos derniers résultats d'études dans votre boîte mail en vous abonnant à notre

[newsletter !](#)

“opinionway

15 place de la République
75003 Paris

PARIS
CASABLANCA
ALGER
VARSOVIE
ABIDJAN

Vos contacts

Eléonore Quarré

Directrice conseil
Responsable des études Société
equarre@opinion-way.com

Jessie Marius

Directrice d'études
jmarius@opinion-way.com