



# Baromètre SOFINCO

## *Les Français et leur budget rentrée*

Juillet 2020

*“opinionway*

15 place de la République 75003 Paris



**ESOMAR**  
member

**Sofinscope**  
LE BAROMÈTRE DE LA CONSO ET DU QUOTIDIEN  
PAR SOFINCO

**Frédéric Micheau**  
Directeur des études d'opinion  
Directeur de département  
Tel: 01 81 81 83 00  
[fmicheau@opinion-way.com](mailto:fmicheau@opinion-way.com)

# “ LA MÉTHODOLOGIE

*“opinionway*



# La méthodologie



Echantillon de **1003 personnes** représentatif de la population française âgée de 18 ans et plus.

L'échantillon a été constitué selon **la méthode des quotas**, au regard des critères de sexe, d'âge, de catégorie socioprofessionnelle, de catégorie d'agglomération et de région de résidence.



L'échantillon a été interrogé par **questionnaire auto-administré en ligne sur système CAWI** (Computer Assisted Web Interview).



Les interviews ont été réalisées les **1<sup>er</sup> et 2 juillet 2020**.

*Pour les remercier de leur participation, les panélistes ont touché des incentives ou ont fait un don à l'association proposée de leur choix.*



OpinionWay a réalisé cette enquête en appliquant les procédures et règles de la **norme ISO 20252**.



Les résultats de ce sondage doivent être lus en tenant compte des **marges d'incertitude** : 1,5 à 3 points au plus pour un échantillon de 1000 répondants.

**Toute publication totale ou partielle doit impérativement utiliser la mention complète suivante :**

**« Sondage OpinionWay pour Sofinco »**

**et aucune reprise de l'enquête ne pourra être dissociée de cet intitulé.**



# Le profil des personnes interrogées

Population française âgée de 18 ans et plus.

**Source : INSEE, Bilan démographique 2015.**



	Sexe	%
	Hommes	48%
	Femmes	52%



	Age	%
	18-24 ans	10%
	25-34 ans	15%
	35-49 ans	25%
	50-64 ans	25%
	65 ans et plus	24%



	Région	%
	Ile-de-France	18%
	Nord ouest	23%
	Nord est	23%
	Sud ouest	11%
	Sud est	25%



	Activité professionnelle	%
	Agriculteurs	1%
	<b>Catégories socioprofessionnelles supérieures</b>	<b>28%</b>
	Artisans / Commerçants / Chefs d'entreprise	4%
	Professions libérales / Cadres	4%
	Professions intermédiaires	20%
	<b>Catégories populaires</b>	<b>29%</b>
	Employés	16%
	Ouvriers	13%
	<b>Inactifs</b>	<b>43%</b>
	Retraités	26%
	Autres inactifs	17%



	Taille d'agglomération	%
	Une commune rurale	23%
	De 2000 à 19 999 habitants	17%
	De 20 000 à 99 999 habitants	13%
	100 000 habitants et plus	30%
	Agglomération parisienne	17%

# “ LES RÉSULTATS

*“opinionway*



# Le budget consacré à la rentrée de chaque enfant

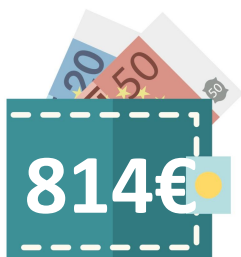
Q. A combien s'élève le budget moyen que votre foyer consacre à la rentrée de vos enfants scolarisés (fournitures, vêtements, cantine, transports, logement, etc.) ?

Question posée uniquement aux personnes ayant au moins un enfant scolarisé, soit 30% de l'échantillon.

Question ouverte numérique - Réponses spontanées

## Budget moyen

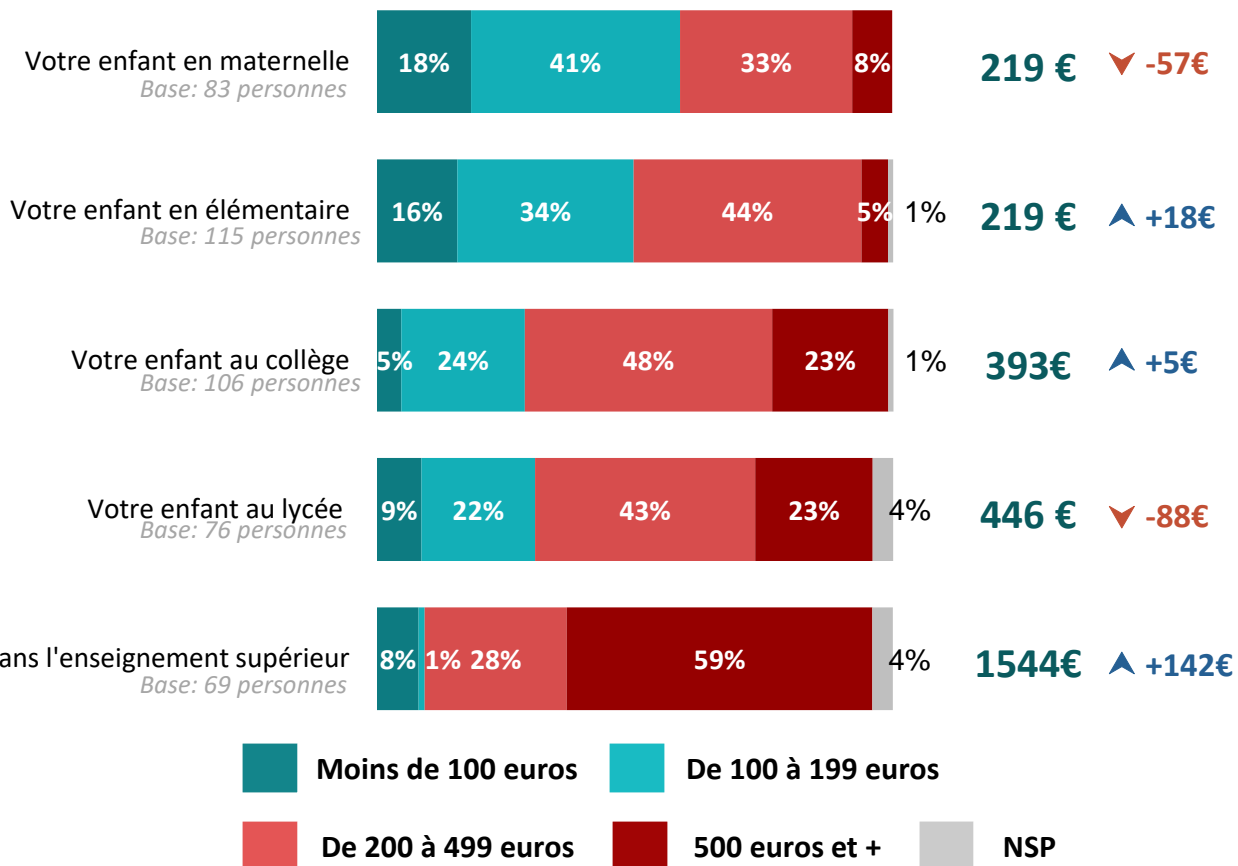
pour un foyer avec au moins un enfant scolarisé



▼ -150€



## Budget moyen par enfant



▲ ▼ : évolutions 2020-2019

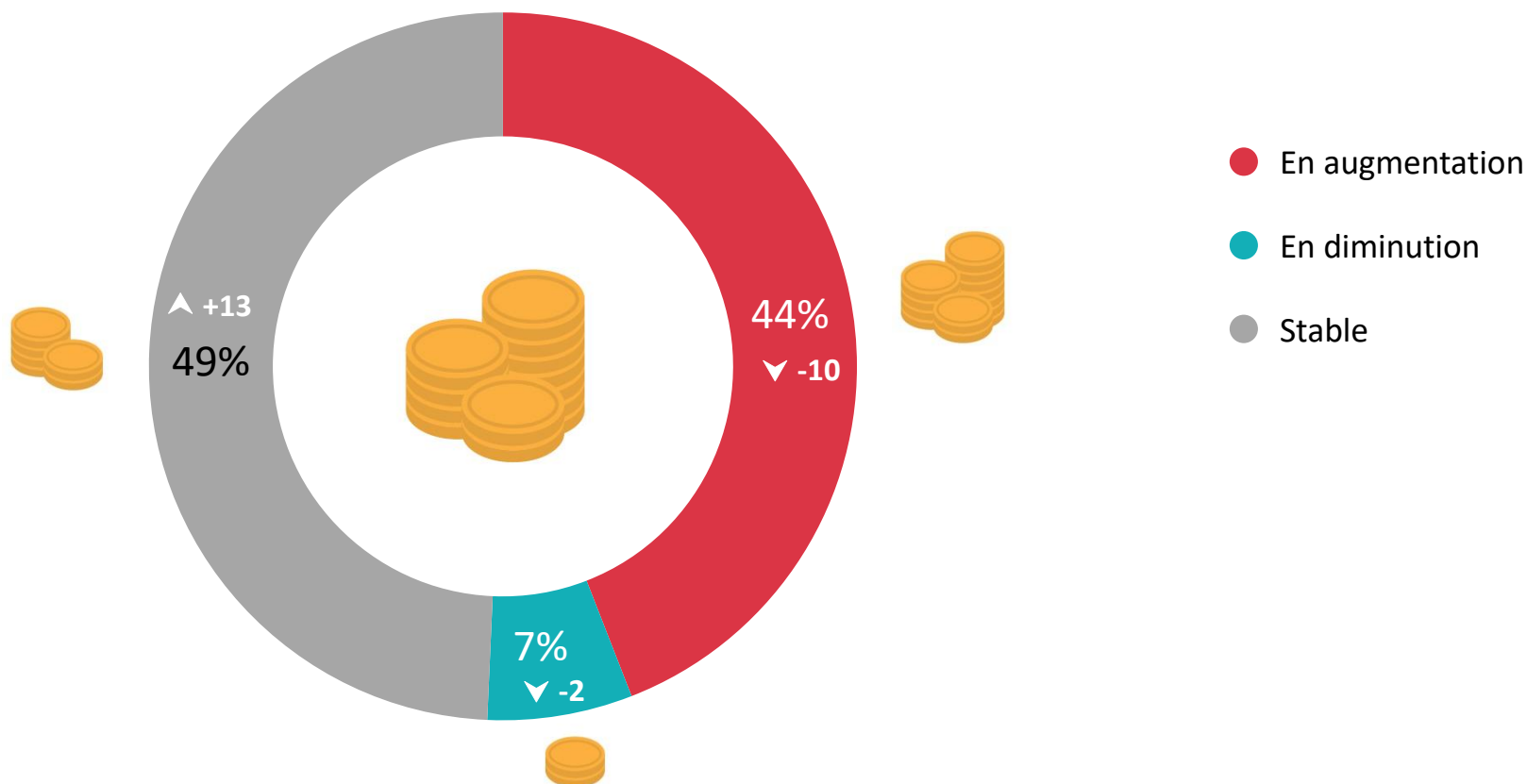


# L'évolution du budget par rapport à l'année dernière



Q. Par rapport à l'année dernière, le budget que votre foyer consacre à la rentrée de vos enfants scolarisés est-il en augmentation, en diminution ou stable ?

Question posée uniquement aux personnes ayant au moins un enfant scolarisé, soit 30% de l'échantillon.



▲ ▼ : évolutions 2020-2019



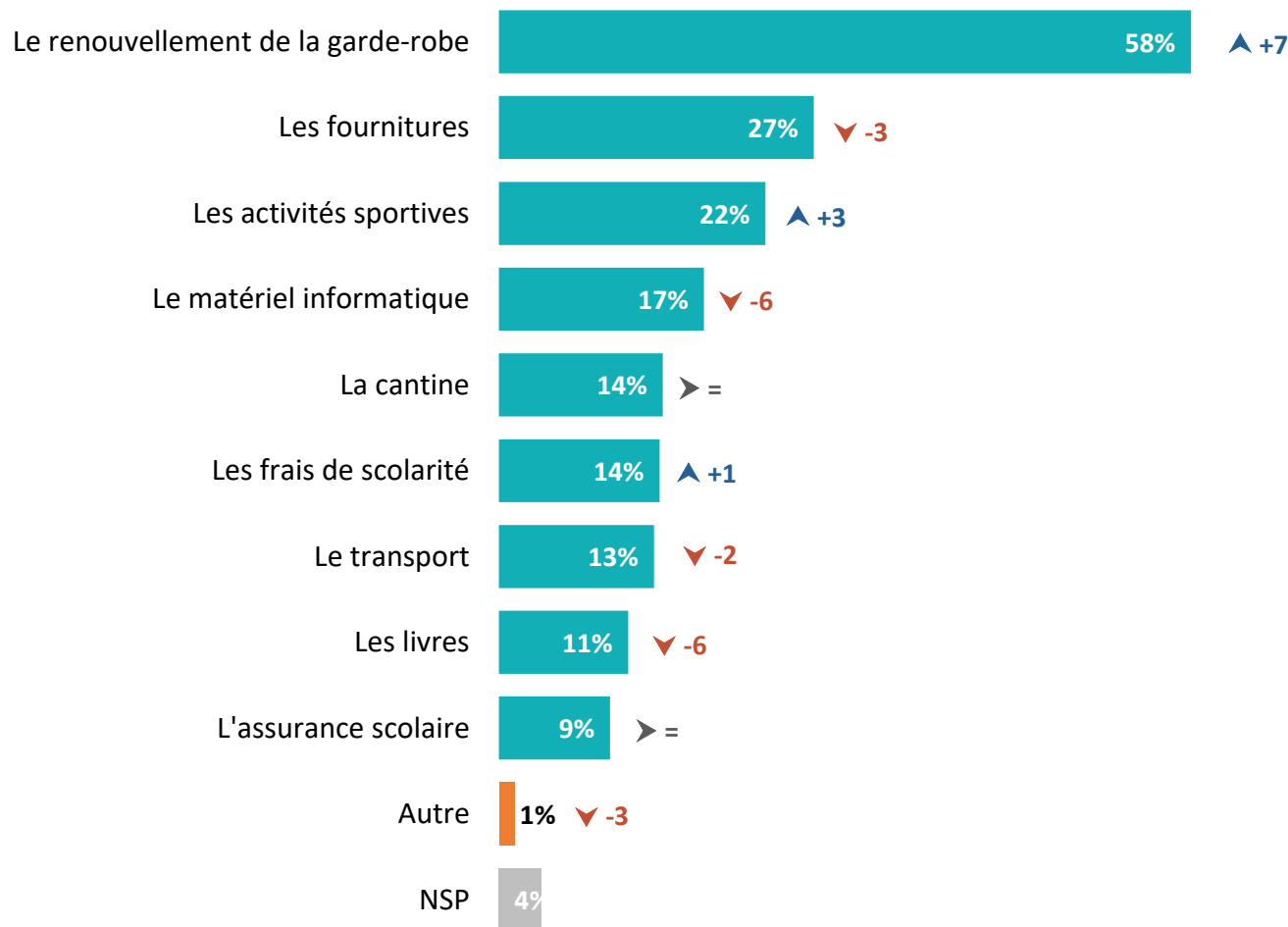
# Les postes de dépenses où l'on peut faire des économies



Q. Sur quels postes de dépenses seriez-vous prêts à faire des économies ?

Question posée uniquement aux personnes ayant au moins un enfant scolarisé, soit 30% de l'échantillon.

Plusieurs réponses possibles - Total supérieur à 100%



▲ ▼ : évolutions 2020-2019





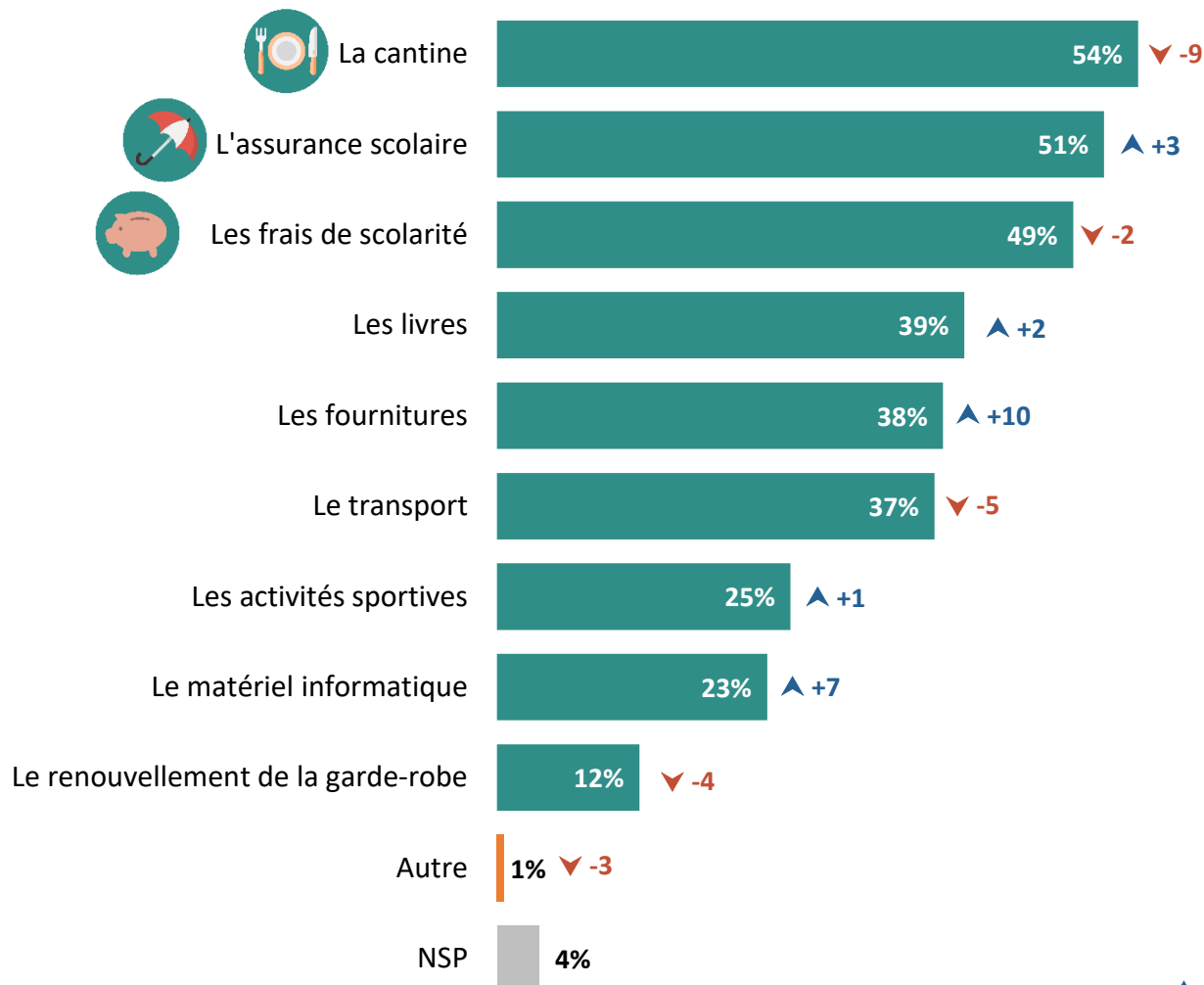
# Les postes de dépenses incompressibles



Q. A l'inverse, quels sont les postes de dépenses incompressibles ?

Question posée uniquement aux personnes ayant au moins un enfant scolarisé, soit 30% de l'échantillon.

Plusieurs réponses possibles - Total supérieur à 100%



▲ ▼ : évolutions 2020-2019

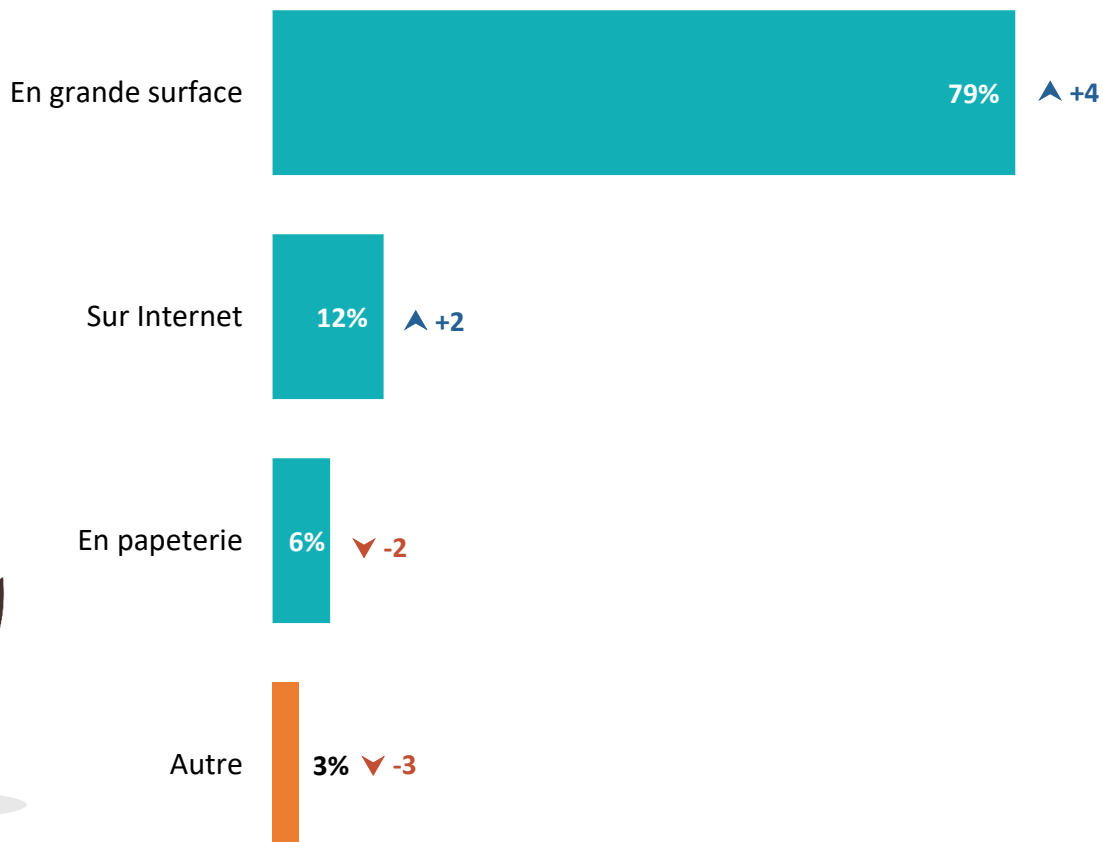


# Le lieu d'achat des fournitures scolaires



Q. De manière générale, où achetez-vous les fournitures scolaires de vos enfants ?

Question posée uniquement aux personnes ayant au moins un enfant scolarisé, soit 30% de l'échantillon.



▲ ▼ : évolutions 2020-2019

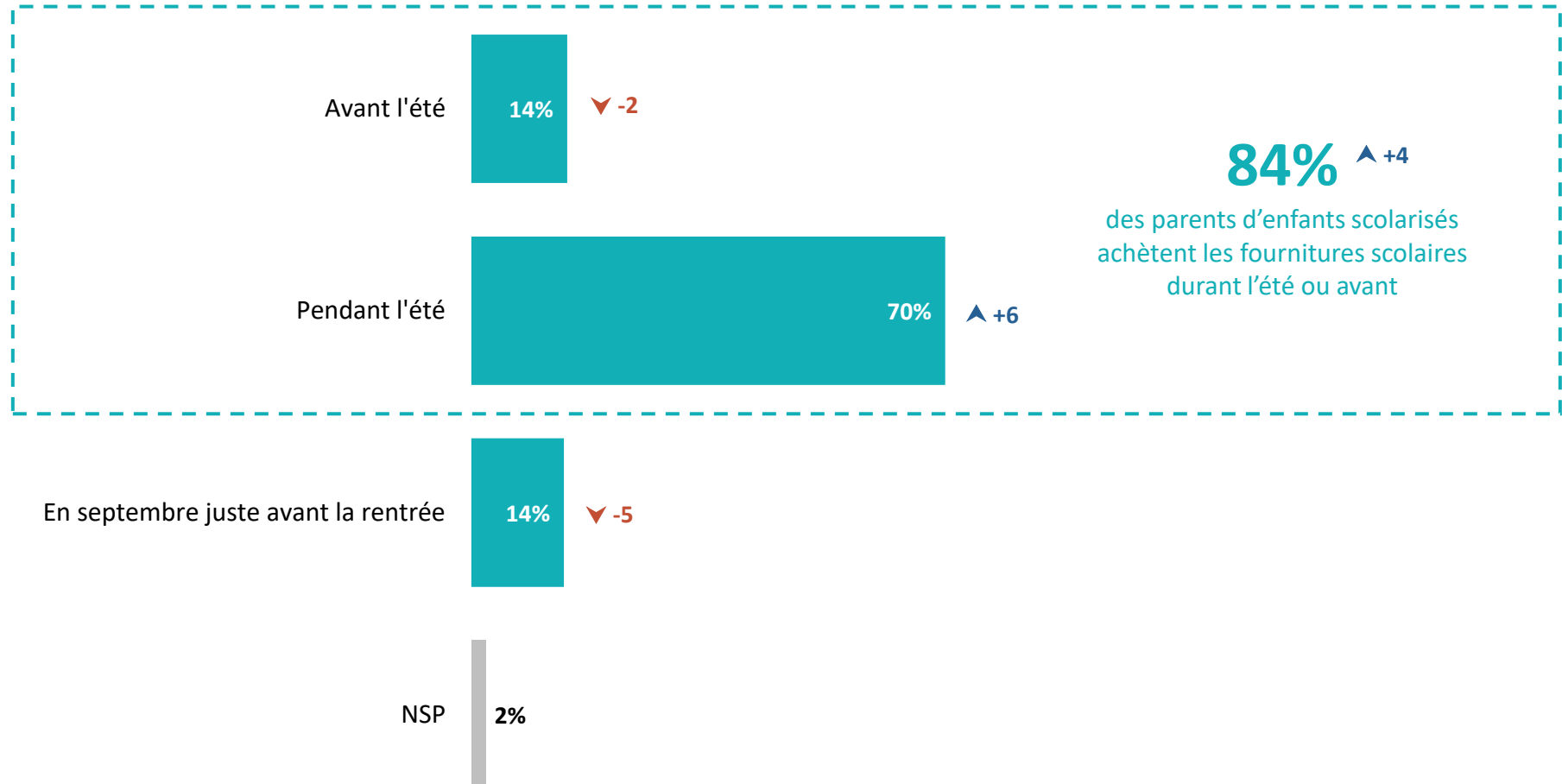


# La période d'achat des fournitures scolaires



Q. Quand achetez-vous les fournitures scolaires de vos enfants ?

Question posée uniquement aux personnes ayant au moins un enfant scolarisé, soit 30% de l'échantillon.



▲ ▼ : évolutions 2020-2019

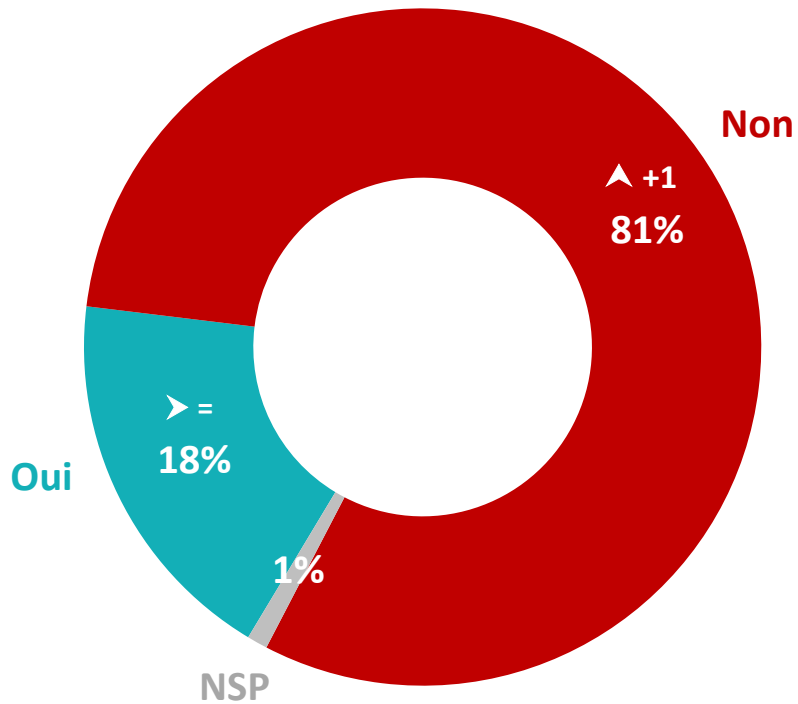


# Les dépenses de septembre par rapport au reste de l'année

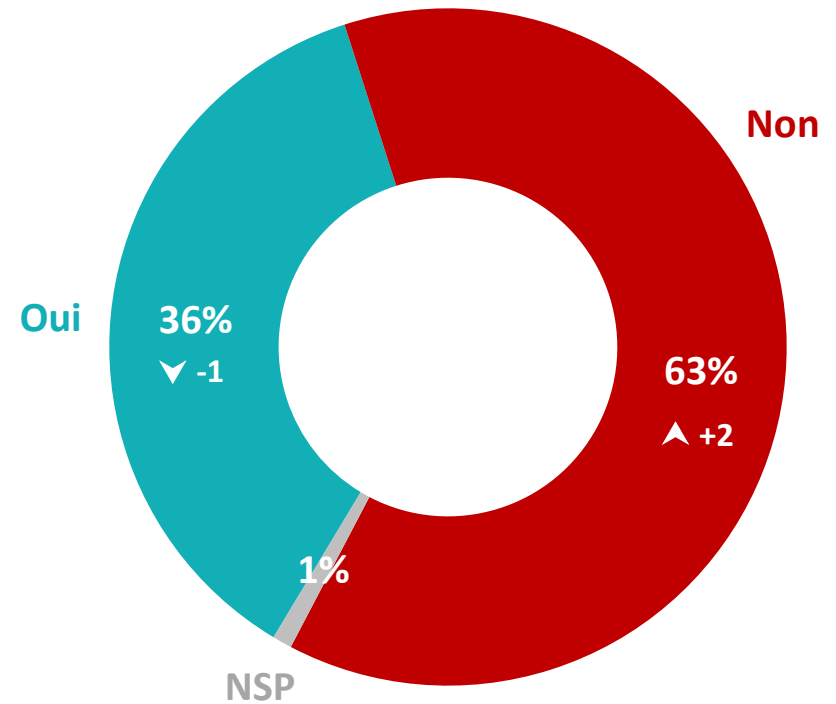
Q. De manière générale, septembre est-il ou non le mois où votre foyer dépense le plus dans l'année ?



*Ensemble des Français*



*Personnes ayant au moins un enfant scolarisé, soit 30% de l'échantillon*



▲ ▼ : évolutions 2020-2019

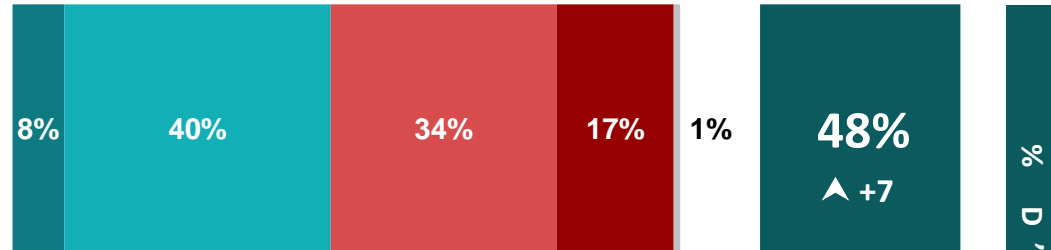


# Le jugement porté sur les dépenses de septembre

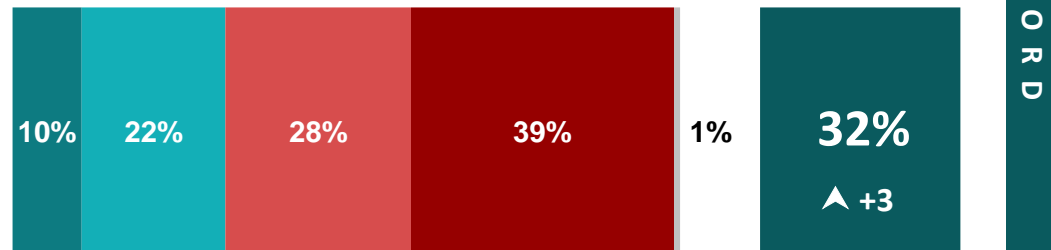


Q. Etes-vous d'accord ou pas d'accord avec chacune des affirmations suivantes ?

En septembre, vous pouvez mettre de l'argent de côté



Chaque année, vous redoutez les dépenses engendrées par la rentrée



▲ ▼ : évolutions 2020-2019

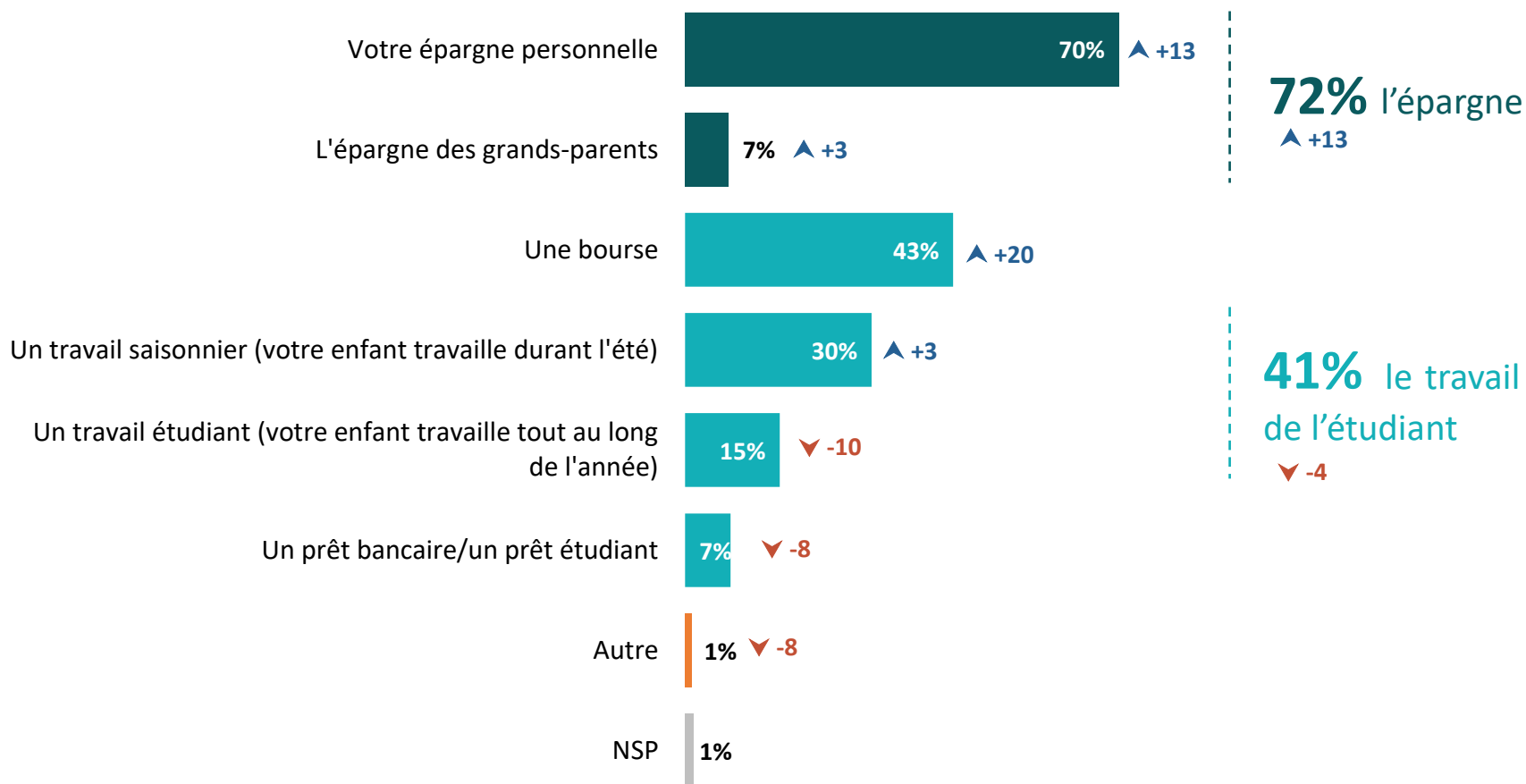


# Les moyens de financement des études supérieures



Q. Aujourd'hui, comment sont financées les études de votre enfant/vos enfants en études supérieures ?

Question posée uniquement aux personnes ayant un enfant scolarisé dans l'enseignement supérieur, soit 7% de l'échantillon. Plusieurs réponses possibles - Total supérieur à 100%



▲ ▼ : évolutions 2020-2019

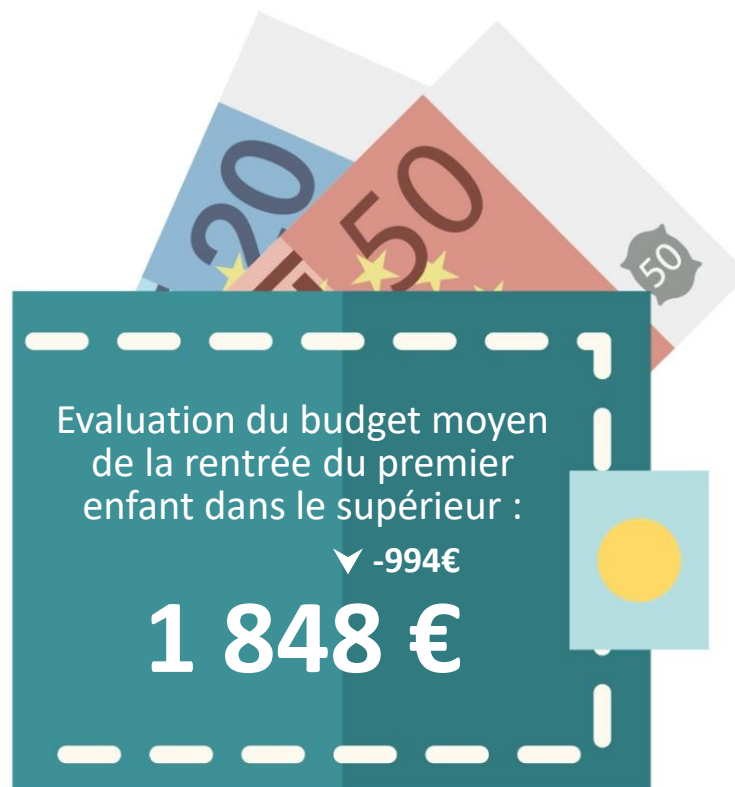


# Le budget moyen de la première rentrée dans le supérieur



Q. Lorsque votre enfant a démarré ses études, à combien s'est élevé le budget global de sa première rentrée (déménagement, logement, équipement, frais d'inscription, etc.) ?

*Question posée uniquement aux personnes ayant un enfant scolarisé dans l'enseignement supérieur, soit 7% de l'échantillon. Plusieurs réponses possibles - Total supérieur à 100%*



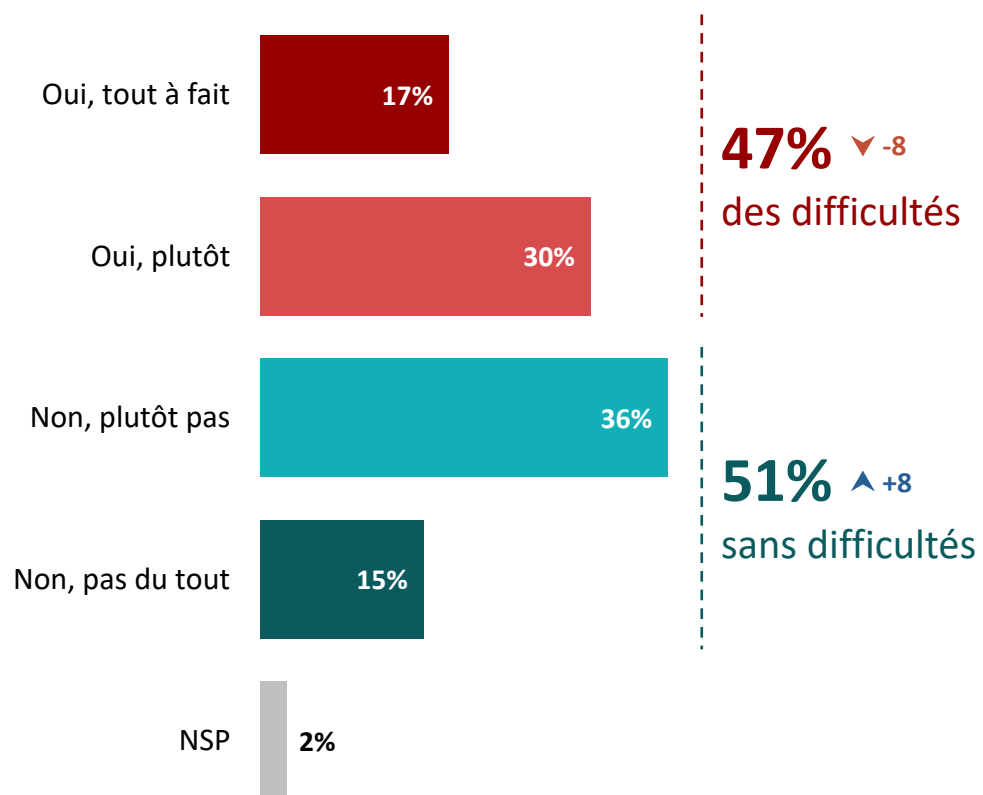


# Les moyens de financement des études supérieures



Q. A l'époque, avez-vous éprouvé ou non des difficultés pour financer cette rentrée ?

Question posée uniquement aux personnes ayant un enfant scolarisé dans l'enseignement supérieur, soit 7% de l'échantillon.  
Plusieurs réponses possibles - Total supérieur à 100%



▲ ▼ : évolutions 2020-2019





*“opinionway*

15 place de la République 75003 Paris

*« Rendre le monde intelligible pour agir aujourd’hui et imaginer demain. »*